

Koel- en vrieskasten Glasdeur wijnkoelkast 400 liter

ITEM # _____

MODEL # _____

NAAM # _____

SIS # _____

AIA # _____

**730901 (R04P6SWB)****GLASDEUR WIJNKOELKAST**
400lt, +4/+19°C, zwarte
uitvoering, plaatverdamer,
3 houten flessenrekken
600x290mm, 1
geplastificeerd
bodestrooster 600x285mm

Omschrijving

Punt nr

Koelkast met rechtsdraaiende glasdeur voor opslag van alle soorten wijn. De statische koeling vindt plaats door middel van een aggregaat met plaatverdamer, welke voorzien is van speciale voorzieningen waardoor een inwendige temperatuurverdeling ontstaat in 5 zones, met de juiste bewaartemperaturen. De binnenzijde heeft ronde hoeken en ingeperste geleiders, wat het reinigen sterk vereenvoudigt. Ook de buitenzijden zijn glad uitgevoerd voor eenvoudige reiniging.

bruto inhoud 400 liter

inw. afmetingen 610x435x1450 mm (BxDxH)

opslagcapaciteit 114 flessen (0,75 lt) staand

211 flessen (0,75 lt) liggend

(max.capaciteit met extra roosters)

temperaturen +16/+19 °C boven

+13/+15 °C midden boven

+10/+12 °C midden

+ 7/ + 9 °C midden onder

+ 4/ + 7 °C onder

bij omgevingstemperatuur +38°C

* Zijpanelen en bovenzijde uitwendig vervaardigd van zwart gespoten staalplaat, achterwand en bodemplaat uitwendig

van gegalvaniseerd staal

* Inwendig vervaardigd van slagvast polystyreen

* Dubbelwandig en geïsoleerd met 45 mm CFK vrije polyurethaanschuim met milieuvriendelijk cyclopentaan gasinjectie

* Zijwanden, achterwand en bodem inwendig met afgeronde hoeken

* 3 stuks houten flessenroosters, 600x290 mm, in hoogte verstelbaar op de naadloos ingeperste geleiders en 1 stuks geplastificeerd bodestrooster 600x285 mm

* Deur met dubbele ruit met rookglas, handgreep, slot en magneetbandsluiting met eenvoudig te vervangen deur-rubber, de draairichting is omkeerbaar

* Uitgevoerd met neon verlichting in de kast

* De juiste temperatuurverdeling wordt bereikt door een deels geperforeerde roestvrijstalen afdekplaat voor de verdamer en een verwarmingselement boven in de kast

* Temperatuur aanduidingen in de kast voor de diverse zones

* De luchtvochtigheid in de kast bedraagt circa 70%

* Bedieningspaneel op het front met elektronische thermostaat, aan/uit toets, verlichtings schakelaar, knop voor temperatuur instelling op minimaal of maximaal

* Koelmiddel R134A

* Aggregaat met automatische ontdooiing en smeltwaterverdamper door middel van de compressorwarmte

* Geplaatst op 4 stuks stelvoeten

Gekeurd: _____

Belangrijkste Gegevens

- De geleiders zijn ingeperst en één geheel met de zijwanden voor makkelijke reiniging.
- Model vereist slechts 1 fase 230V aansluiting en kan rechtstreeks worden aangesloten op bestaande stopcontacten.
- Hele interieur cel is wit thermogevormde polystyreen, die is stootvast met afgeronde hoeken.
- Geen enkele kier om vuilophoping te voorkomen.
- Eenvoudig koelsysteem gemakkelijk bereikbaar vanaf de achterzijde van de units.
- Zeer stille werking: geluidsniveau minder dan 55 dB (A).
- Mooie presentatie door de glazen deur en verlichting.
- Verschillende temperaturen voor verschillende zones in de holte verschillende wijnkelder.
- Geschikt voor omgevingstemperaturen tot 32 ° C.
- Modellen uitgerust met een roll-band plaat hebben een bord geplaatst in de interne achterkant van de unit uitgerust met een speciale thermostaat om ijsvorming te vermijden.

Constructie

- Ontwikkeld en geproduceerd door een ISO 9001 en ISO 14001 gecertificeerd bedrijf.
- Alle modellen binnen in de serie zijn afgewerkt met hoogwaardige materialen om de duurzaamheid te bevorderen.

Duurzaamheid



- CFK en HCFC vrij (ecologische type koelmiddel: R134a, - gas in schuim: cyclopentaan).

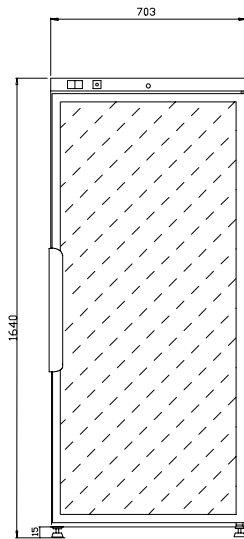
Meegeleverde Accessoires

- 1 van 3 houten roosters voor 400lt PNC 880187
wijn koelkast, 6 flessen per rooster

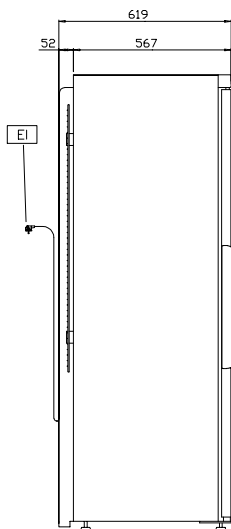
Optionele Accessoires

- 3 rilsan roosters voor 400lt PNC 880131
wijnkoelkast, 6 flessen per rooster

Front aanzicht

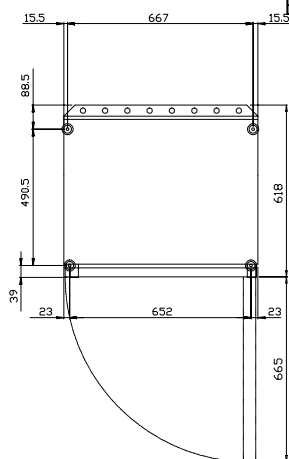


Zij aanzicht



EI = Elektrische aansluiting

Boven aanzicht



Elektrisch

Voltage:	730901 (R04P6SWB)	220-240 V/1 ph/50 Hz
Aangesloten vermogen:		0.17 kW

Algemene Gegevens:

Capaciteit bruto:	400 lt
Capaciteit netto	
Deur scharnieren:	Rechts
Afmetingen, extern, breedte:	700 mm
Afmetingen, extern, diepte met geopende deuren:	1310 mm
Afmetingen, extern, hoogte:	1640 mm
Binnenafmeting, breedte:	610 mm
Binnenafmetingen, diepte:	435 mm
Binnenafmetingen, hoogte:	1450 mm
Aantal en type meegeleverde roosters:	3 - 600x400
Extern materiaal type:	Gelakt staal

Overige koeling gegevens:

Controle type:	Mechanisch
Compressor vermogen	1/5 hp
Interne vochtigheid, min, max:	70/70
Temperatuur, minimaal:	4 °C
Temperatuur, maximaal:	19 °C
Werking:	Statisch
Koelunit:	Ingebouwd
Ontdooi type:	niet nodig

Productinformatie (in overeenstemming met EU Wetgeving 2015/1094)

Modeltype:

[NOT TRANSLATED]

Energie klasse

Jaarlijks en dagelijks energieverbruik (in overeenstemming met EU Wetg)

Werking condities

EEI index lin overeenstemming met EU regelgeving 2015/1094)

Geluidsniveau:	<55 dBA
Koelmiddel:	R134a
Koelvermogen:	156 W
Koelmiddel gewicht:	240 g